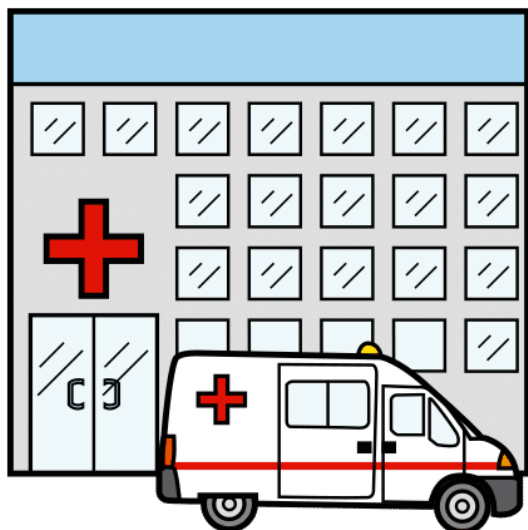


## Kas yra Šiaulių rajono savivaldybės sveikatos centras?



### Šiaulių rajono savivaldybės sveikatos centrą

Toliau tekste vadinsime **Sveikatos centru**.

Sveikatos centras – tai sveikatos priežiūros įstaiga, kurioje žmonės gauna įvairias medicinos paslaugas ir konsultacijas.

- Gydytojas,
- Psichologas,
- Odontologas,
- Reabilitologas,
- Fizioterapeutai
- Ir kiti specialistai.





Sveikatos centras siekia užtikrinti, kad paslaugos būtų prieinamos visiems žmonėms, taip pat ir žmonėms su negalia.

## Ką daro Sveikatos centras?

Sveikatos centras teikia **sveikatos** priežiūros **paslaugas** suaugusiems ir vaikams.

Čia dirbantys gydytojai ir kiti specialistai padeda žmonėms **rūpintis sveikata** ir **gauti reikalingą pagalbą**.

Sveikatos centras taip pat vertina kiekvieno paciento **individualius poreikius** ir sudaro **priežiūros planą**.

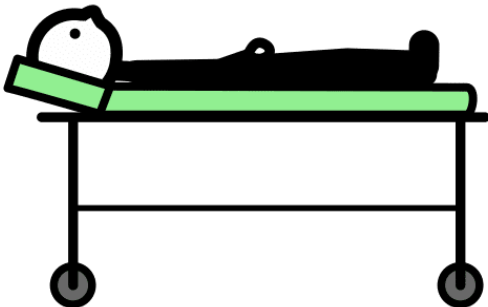




## **Paslaugos žmonėms su negalia**

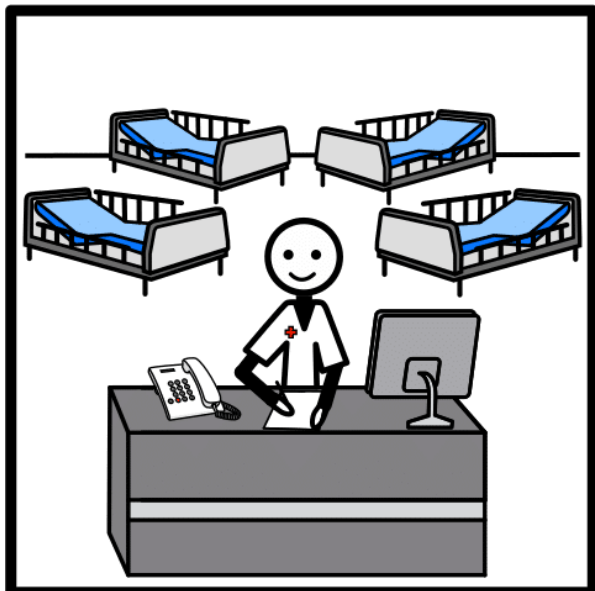
Sveikatos centras užtikrina, kad žmonės su negalia galėtų lengvai naudotis jos paslaugomis.

Sveikatos centre yra:



- **Pandusai ir liftai**, kurie padeda patekti į visas reikiamas patalpas.
- Pritaikyti tualetai.

- Darbuotojai, pasirenkę suteikti papildomą **pagalbą**, jei to reikia.



### Kaip užsiregistruoti į Sveikatos centrą?

Žmonės gali registruotis į Sveikatos centrą **telefonu** arba **internetu**.

Užsiregistravus Sveikatos centras paskiria tinkamą **specialistą** ir suderina vizito laiką.

Jei žmogui reikia pagalbos registruojantis ar patekus į Sveikatos centrą, darbuotojai pasirenkę **padėti**.



## Kodėl svarbu, kad paslaugos būtų prieinamos?

Svarbu, kad Sveikatos centro **paslaugos**  
būtų lengvai prieinamos **visiems**.

Sveikatos centras užtikrina, kad  
kiekvienas pacientas turėtų galimybę  
naudotis reikiamomis paslaugomis  
nepriklausomai nuo savo galimybių.

Piktogramų šaltiniai:

<https://arasaac.org/>

<https://www.freepik.com/>